

The logo for Gafisa, featuring a stylized white triangle icon to the left of the word "Gafisa" in a bold, white, sans-serif font. The background is a dark maroon color with a geometric pattern of thin, dark lines forming various shapes.

Gafisa

AVISO

Nesta apresentação nós fazemos declarações prospectivas que estão sujeitas a riscos e incertezas.

Tais declarações têm como base crenças e suposições de nossa Administração e informações a que a Companhia atualmente tem acesso. Declarações prospectivas incluem informações sobre nossas intenções, crenças ou expectativas atuais, assim como aquelas dos membros do Conselho de Administração e Diretores da Companhia.

As ressalvas com relação a declarações e informações acerca do futuro também incluem informações sobre resultados operacionais possíveis ou presumidos, bem como declarações que são precedidas, seguidas ou que incluem as palavras "acredita", "poderá", "irá", "continua", "espera", "prevê", "pretende", "planeja", "estima" ou expressões semelhantes. As declarações e informações sobre o futuro não são garantias de desempenho. Elas envolvem riscos, incertezas e suposições porque se referem a eventos futuros, dependendo, portanto, de circunstâncias que poderão ocorrer ou não. Os resultados futuros e a criação de valor para os acionistas poderão diferir de maneira significativa daqueles expressos ou sugeridos pelas declarações prospectivas. Muitos dos fatores que determinarão estes resultados e valores estão além da nossa capacidade ou habilidade de controle ou previsão.



1 ▲

Perfil Corporativo

Com mais de 60 anos de história, a Gafisa é referência em incorporação e desenvolvimento imobiliário no Brasil

Linha do Tempo



1954

Fundação

2006

IPO

2007

Listagem
NYSE

Aquisição
de 60% de
Alphaville

2008/09

Aquisição
de Tenda

2013

Venda de
70% de
Alphaville

2017

Spin-off
Tenda

2018

Estrutura (operacional, administrativa
e financeira) e posicionamento
estratégico adequados para aproveitar
o novo ciclo do setor

Os focos de atuação da Gafisa são segmentos de classes média e média-alta, nos estados de São Paulo e Rio de Janeiro

Perfil Corporativo

Segmentos de atuação

Moov - unidades entre R\$ 350 mil e R\$ 500 mil

Line - unidades entre R\$ 500 mil e R\$ 2 milhões

Regiões de atuação

São Paulo

Rio de Janeiro

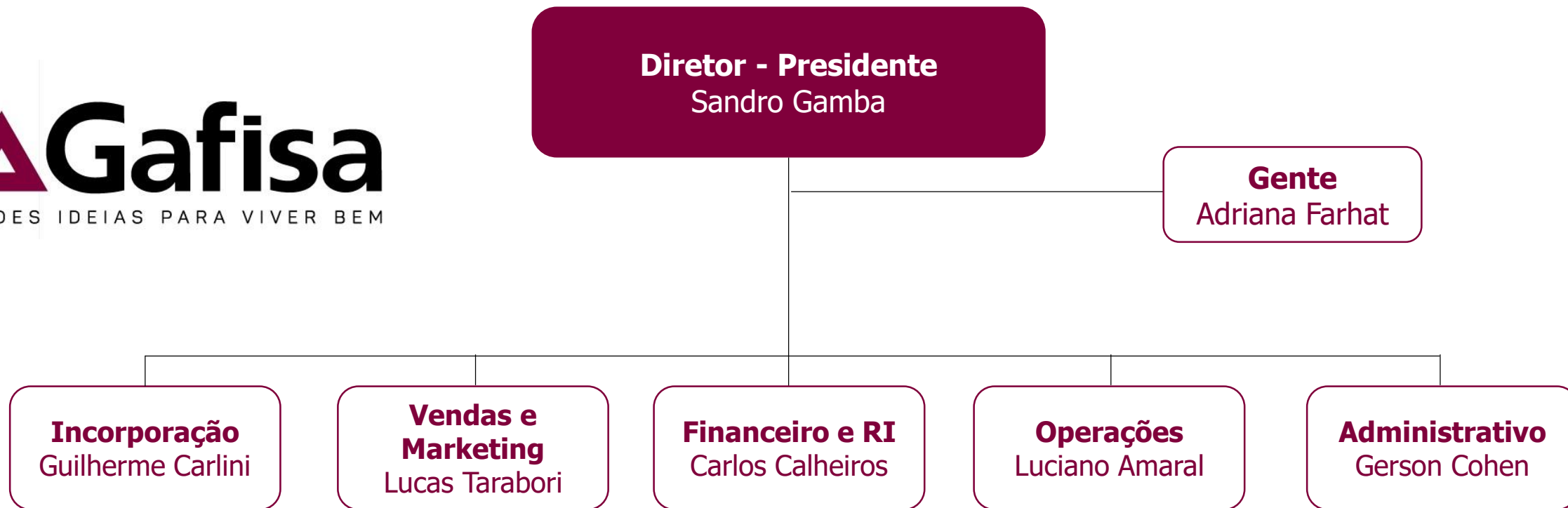
Aprox. 2.700 funcionários (próprios + terceiros)

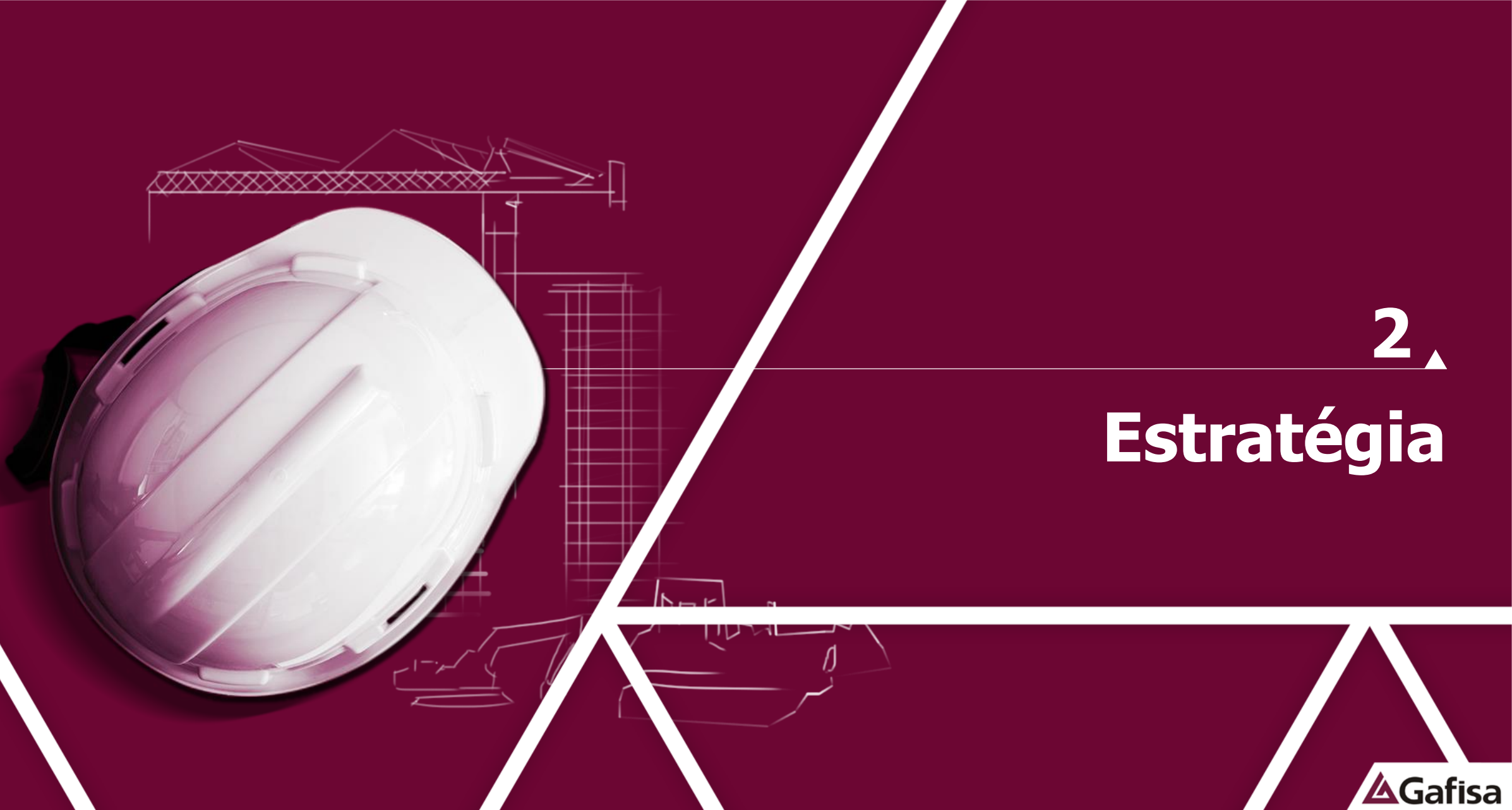
30% de participação em Alphaville

Estrutura corporativa enxuta, liderada por uma diretoria executiva com média de 12 anos de experiência na Gafisa



Diretoria
Executiva





2 ▲

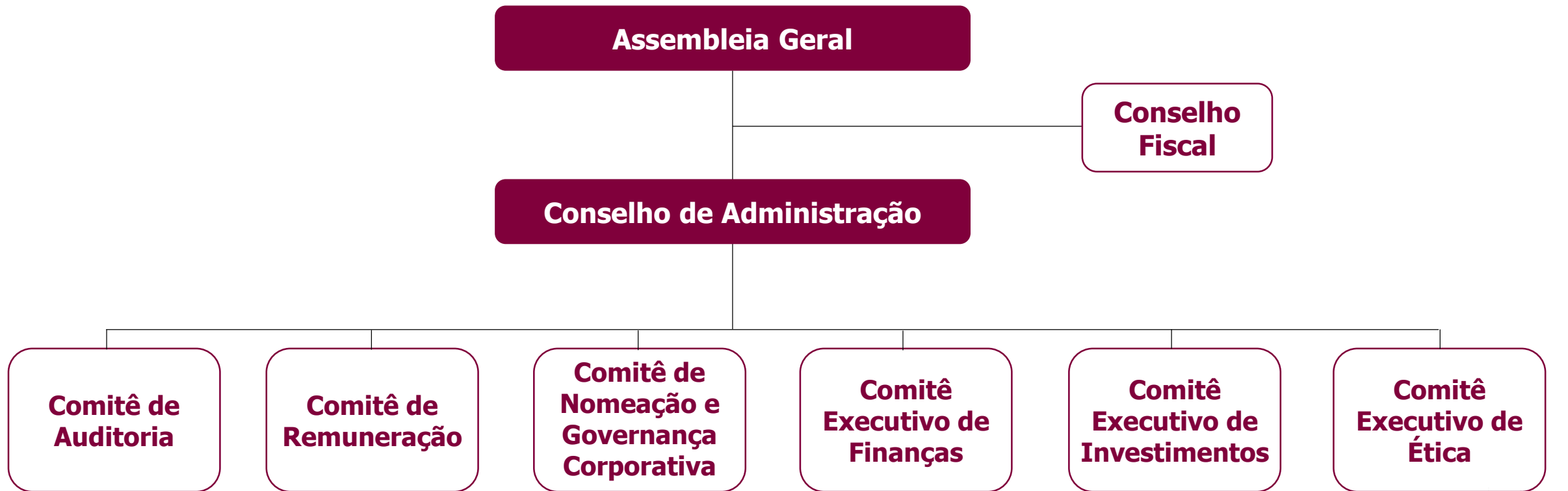
Estratégia

A estratégia da Gafisa para o próximo ciclo é baseada em 4 pilares de vantagens competitivas.



Práticas de Governança Corporativa avançadas, principalmente em relação ao setor imobiliário

- Empresa listada no Novo Mercado, nível mais alto de governança corporativa da B3
- 100% de ações com direito à voto, 100% de *free float* e 100% de *tag along*
- Conselho de Administração majoritariamente independente (6 de 7 membros)
- Estrutura avançada de comitês



A Gafisa utiliza um processo inovador na sua linha Moov, com redução de ciclos em seu método construtivo

Industrialização

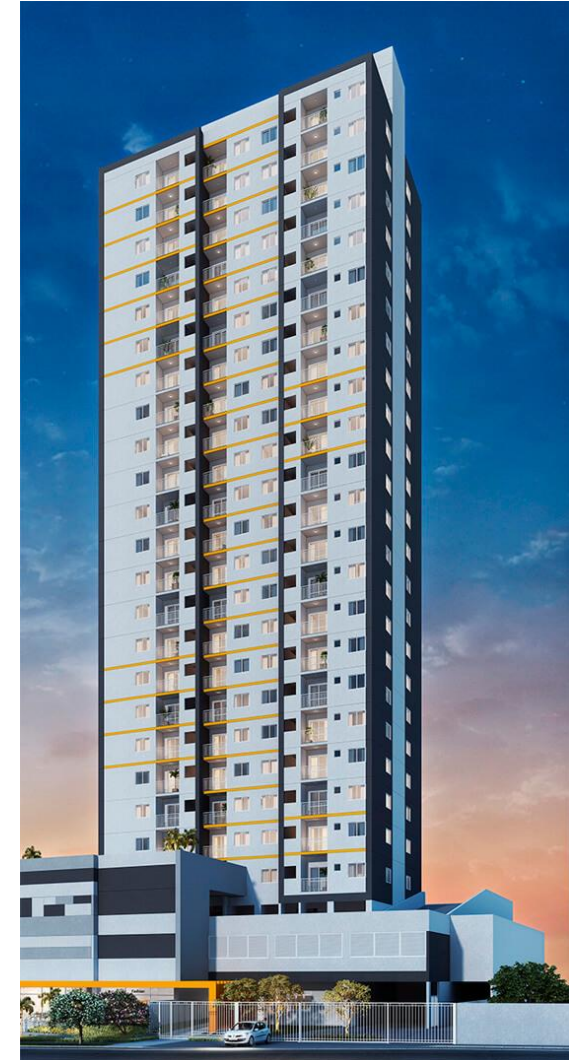
- ✓ Redução do ciclo das atividades
- ✓ 70% dos ciclos com até 5 fornecedores



- ✓ Ganho de produtividade
- ✓ Planejamento e controle facilitado

Benefícios

- ✓ Redução de Custo
- ✓ Redução de Prazo



A Gafisa, em linha com sua tradição de inovação, vem buscando aumentar a participação da tecnologia em suas vendas

- ✓ Estrutura preparada para cobrir com eficiência todos os canais de vendas
- ✓ Inovação digital constante, com uso crescente de ferramentas de análise, AI e engajamento nas redes sociais. Plataforma digital já é responsável por ~40% das vendas da Gafisa Vendas



- ✓ Melhor campanha de vendas com o case "Olho no Olho Real Life" (série de programas ao vivo pelo Facebook)
 - ✓ Melhor uso de recursos tecnológicos com o case "Casa de Vidro - Olho no Olho"
-
- ✓ Maior uso dos canais digitais tem reflexo direto nas despesas com vendas

A solidez da marca Gafisa, construída em mais de 60 anos apresentando projetos de excelência, é uma das grandes forças da Companhia



- ✓ Mais de **1.100** empreendimentos entregues
- ✓ Mais de **16 milhões** de metros quadrados construídos
- ✓ Mais de **1.5 milhão** de pessoas moram em um empreendimento da Gafisa
- ✓ Histórico de entregas dentro do prazo e custo



2017

- ✓ Categoria Incorporação: **1º Lugar**
- ✓ Categoria Construção: **2º Lugar**
- ✓ Categoria Marca Mais: **3º Lugar**
- ✓ Categoria Empresa de Vendas: **5º Lugar**



Relações com Investidores

<http://ri.gafisa.com.br>

